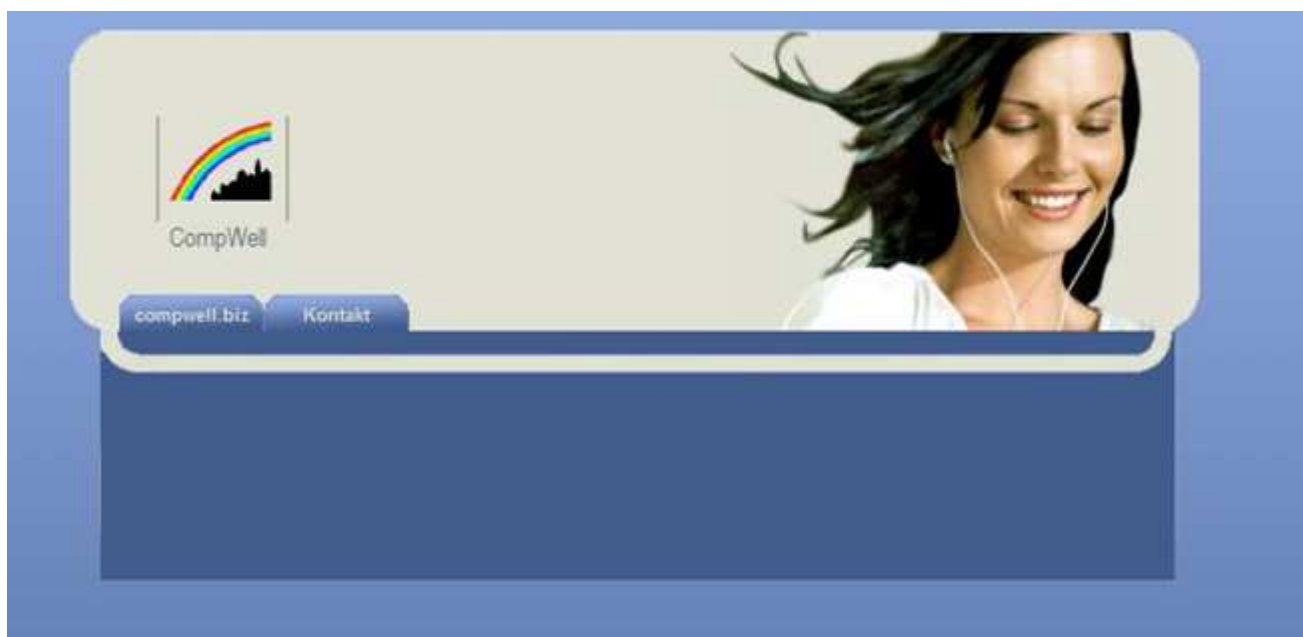


Användarhandledning

Webbsida Boende



Innehåll

| | |
|-----------------------------|----------|
| 1. HUVUDMENY | 2 |
| 2. START | 3 |
| 3. VATTEN | 4 |
| 4. EL | 5 |
| 5. KOMFORTVÄRME | 6 |
| 6. MÅNADSFÖRBRUKNING | 7 |

Inloggning:

- Skriv in adressen för webbsidan (1): www.compwell.se/anvandare
- Skriv in ”Fastighet” (Brf_Basaren) (2)
- Klicka ”Nästa” (3)



- Skriv in din Användarnamn (4) och din Lösenord (5).
- Klicka ”Logga in” (6)



1. Huvudmeny



Ex: Startmeny för system med mätning av vatten- och elförbrukning.

- Start** – Denna sida innehåller uppgifter om lägenheten och lägenhetsinnehavaren.
- Vatten** – Presenterar i detalj lägenhetens vattenförbrukning
- EL** – Presenterar i detalj lägenhetens elförbrukning
- Komfortvärme** – Presenterar i detalj temperatur
- Månadsförbrukning** – Presenterar förbrukning för gångna året.

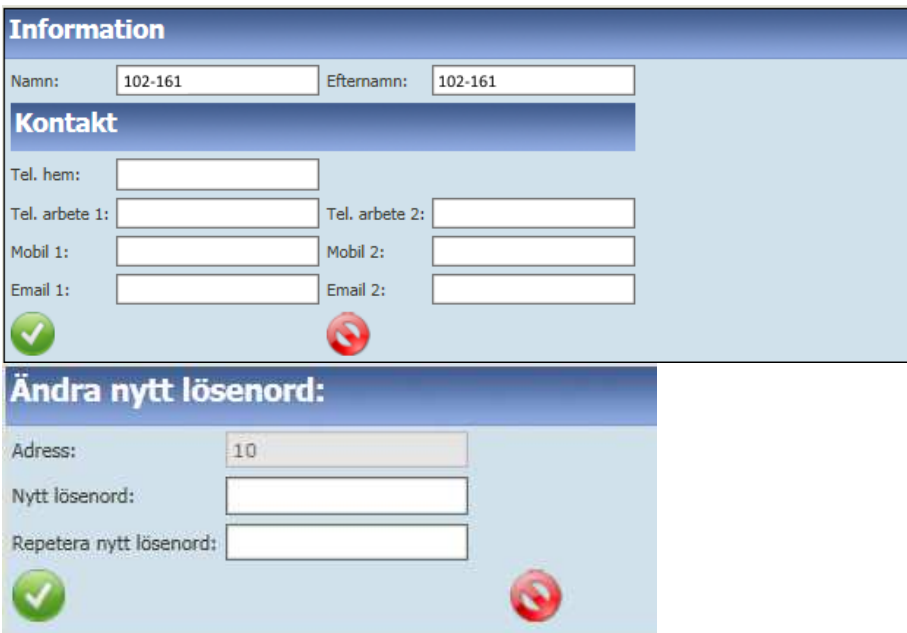
2. Start

Det är första sidan som visas efter framgångsrik inloggning. Den presenterar lägenhetens adress och lägenhetsinnehavarens kontaktuppgifter.



Kontaktuppgifter och PIN kan matas/ändras av lägenhetsinnehavaren själv.

Klicka på Editera för att komplettera kontaktinformation och på Ändra PIN för att ändra PIN:



OBS! „Adressen” går inte att ändra.

3. Vatten

Sidan presenterar vattenförbrukning från föregående dag samt nuvarande och föregående månad.

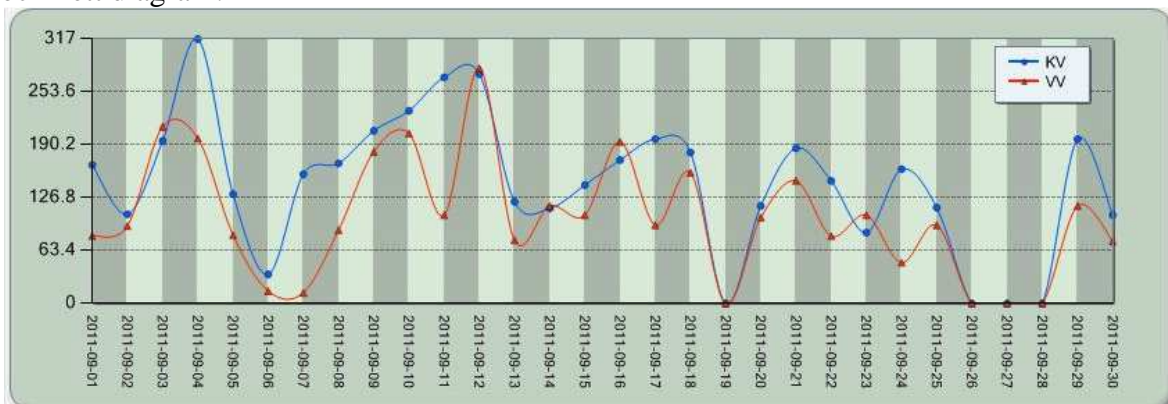
Förbrukning ▼

- Föreg. dygn
- Nuv. månad
- Föreg. månad

Förbrukningen presenteras i en tabell:

| Förbrukning | Föreg. månad ▼ | |
|--------------|----------------|----------------|
| | Kallvatten (l) | Varmvatten (l) |
| 2011-09-01 | 166 | 81 |
| 2011-09-02 | 107 | 93 |
| 2011-09-03 | 195 | 212 |
| 2011-09-04 | 317 | 198 |
| 2011-09-05 | 131 | 82 |
| 2011-09-06 | 35 | 15 |
| 2011-09-07 | 155 | 13 |
| 2011-09-08 | 168 | 88 |
| 2011-09-09 | 207 | 182 |
| 2011-09-10 | 231 | 204 |
| 2011-09-11 | 271 | 106 |
| 2011-09-12 | 275 | 282 |
| 2011-09-13 | 122 | 76 |
| 2011-09-14 | 114 | 117 |
| 2011-09-15 | 142 | 106 |
| 2011-09-16 | 172 | 194 |
| 2011-09-17 | 197 | 94 |
| 2011-09-18 | 181 | 157 |
| 2011-09-19 | 0 | 0 |
| 2011-09-20 | 117 | 103 |
| 2011-09-21 | 186 | 147 |
| 2011-09-22 | 147 | 81 |
| 2011-09-23 | 85 | 106 |
| 2011-09-24 | 161 | 49 |
| 2011-09-25 | 115 | 94 |
| 2011-09-26 | 0 | 0 |
| 2011-09-27 | 0 | 0 |
| 2011-09-28 | 0 | 0 |
| 2011-09-29 | 197 | 117 |
| 2011-09-30 | 106 | 75 |
| Summa | 4300 | 3072 |

och i ett diagram:



4. EL

Sidan presenterar elförbrukning från föregående dag samt nuvarande och föregående månad:

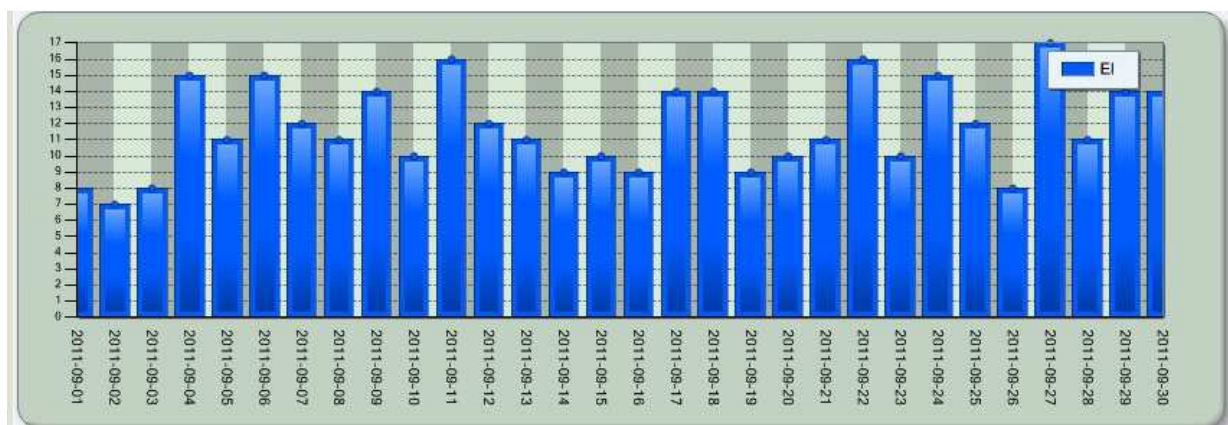
Förbrukning Föreg. dygn ▼

- Föreg. dygn
- Nuv. månad
- Föreg. månad

Förbrukningen presenteras i en tabell:

| Förbrukning Föreg. månad ▼ | |
|---|------------|
| | El (kWh) |
| 2011-09-01 | 8 |
| 2011-09-02 | 7 |
| 2011-09-03 | 8 |
| 2011-09-04 | 15 |
| 2011-09-05 | 11 |
| 2011-09-06 | 15 |
| 2011-09-07 | 12 |
| 2011-09-08 | 11 |
| 2011-09-09 | 14 |
| 2011-09-10 | 10 |
| 2011-09-11 | 16 |
| 2011-09-12 | 12 |
| 2011-09-13 | 11 |
| 2011-09-14 | 9 |
| 2011-09-15 | 10 |
| 2011-09-16 | 9 |
| 2011-09-17 | 14 |
| 2011-09-18 | 14 |
| 2011-09-19 | 9 |
| 2011-09-20 | 10 |
| 2011-09-21 | 11 |
| 2011-09-22 | 16 |
| 2011-09-23 | 10 |
| 2011-09-24 | 15 |
| 2011-09-25 | 12 |
| 2011-09-26 | 8 |
| 2011-09-27 | 17 |
| 2011-09-28 | 11 |
| 2011-09-29 | 14 |
| 2011-09-30 | 14 |
| Summa | 353 |

och i ett diagram:



5. Komfortvärme

Sidan presenterar temperaturer i lägenhetens samtliga rum från föregående dag samt nuvarande och föregående månad:

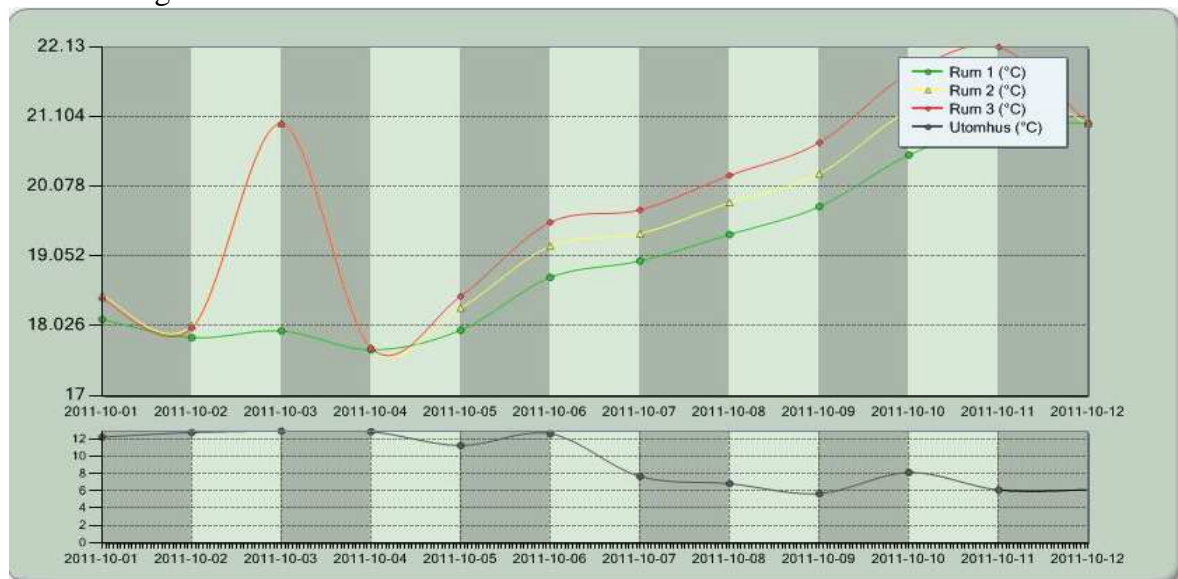
Förbrukning ▼

- Föreg. dygn
- Nuv. månad
- Föreg. månad

Temperaturer presenteras i en tabell:

| Förbrukning | Nuv. månad ▼ | | | |
|-------------|--------------|------------|------------|--------------|
| | Rum 1 (°C) | Rum 2 (°C) | Rum 3 (°C) | Utomhus (°C) |
| 2011-10-01 | 18.12 | 18.47 | 18.42 | 12.22 |
| 2011-10-02 | 17.85 | 18.03 | 17.99 | 12.75 |
| 2011-10-03 | 17.95 | 21 | 21 | 12.92 |
| 2011-10-04 | 17.67 | 17.7 | 17.7 | 12.84 |
| 2011-10-05 | 17.96 | 18.29 | 18.46 | 11.24 |
| 2011-10-06 | 18.74 | 19.2 | 19.55 | 12.62 |
| 2011-10-07 | 18.98 | 19.38 | 19.73 | 07.67 |
| 2011-10-08 | 19.37 | 19.84 | 20.24 | 06.83 |
| 2011-10-09 | 19.78 | 20.26 | 20.72 | 05.68 |
| 2011-10-10 | 20.54 | 21.2 | 21.74 | 08.13 |
| 2011-10-11 | 21 | 21.62 | 22.13 | 06.10 |
| 2011-10-12 | 21 | 21 | 21 | |

och i ett diagram:



6. Månadsförbrukning

Sidan presenterar el- och vattenförbrukning samt temperatur för nuvarande månad, förgående månad och de 12 senaste månaderna. På sidan presenteras även priser för kall- och varmvatten, och el:

| Priser | | | |
|-----------|----------------------------------|----------------------|--------------------------------|
| el kr/kWh | <input type="text" value="1.4"/> | VV kr/m ³ | <input type="text" value="0"/> |
| | | KV kr/m ³ | <input type="text" value="0"/> |

| Förbrukning | | | | | | | |
|---------------|-----|--------|----------------|------|----------------|------|-------|
| | El | | Varmvatten | | Kallvatten | | |
| Månad | kWh | kr | m ³ | kr | m ³ | kr | °C |
| 2012-Jan | 124 | 173.60 | 4.18 | 0.00 | 3.89 | 0.00 | 21.96 |
| 2011-Dec | 204 | 285.60 | 8.6 | 0.00 | 7.94 | 0.00 | 22.74 |
| 2011-Nov | 218 | 305.20 | 8.58 | 0.00 | 9.04 | 0.00 | 22.79 |
| 2011-Oct | 200 | 280.00 | 7.91 | 0.00 | 7.89 | 0.00 | 22.16 |
| 2011-Sep | 166 | 232.40 | 4.58 | 0.00 | 4.91 | 0.00 | 0 |
| 2011-Aug | 183 | 256.20 | 5.5 | 0.00 | 7.09 | 0.00 | 0 |
| 2011-Jul | 189 | 264.60 | 4.9 | 0.00 | 5.9 | 0.00 | 0 |
| 2011-Jun | 165 | 231.00 | 6.18 | 0.00 | 6.73 | 0.00 | 0 |
| 2011-May | 219 | 306.60 | 7.51 | 0.00 | 8.3 | 0.00 | 0 |
| 2011-Apr | 117 | 163.80 | 4.95 | 0.00 | 4.83 | 0.00 | 21.37 |
| Igår | 16 | 22.40 | 0.49 | 0.00 | 0.43 | 0.00 | 21.88 |
| Senaste timme | 0 | 0 | | | | | |
| Idag | 1 | 1.4 | | | | | |

Genom att klicka på t.ex. m³ i Kallvattenkolumnen visas förbrukningen av kallvatten i form av ett diagram:

